



รถไฟฟ้าขนส่งเอกชนระดับประเทศ

สำหรับโรงพยาบาล โรงงาน รีสอร์ท โรงแรม

คู่มือ

การใช้งานและการดูแลรักษา

MANUAL



Manual Link QRCode

ติดต่อสอบถาม

ระบบไฟฟ้าควบคุม 084-1468656

ระบบโครงสร้าง 081-8284726

www.eBikeThaikit.com

รถไฟฟ้าขนส่งเอนกประสงค์

รถไฟฟ้าขนส่ง
(ยาวพิเศษ)



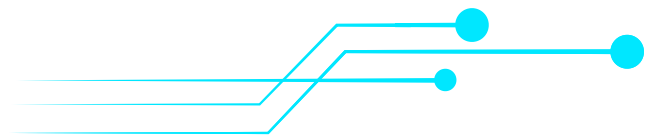
รถไฟฟ้าขนส่ง
(ขนาดมาตรฐาน)



รถไฟฟ้าห้วงลาค

โครงสร้างสเปกของระบบของตัวรถ รุ่นรองรับบรรทุก < 300กก (ทางราบ)

- + รถไฟฟ้า 4 ล้อ พื้นเรียบ นั้งขับ ไม่มีพนักพิงหลัง
 - + ชุดเพลลาไฟฟ้า ระบบดีฟเฟอเรนเชียล 48V1200W มี GearBox ภายใน
 - + มีระบบ **SoftStart** ปรับได้ ช่วยให้การงานออกตัวนุ่มนวล ไม่กระชาก
 - + แบตเตอรี่ลิเทียม NMC48V30Ah พร้อมเครื่องชาร์จ
 - + โครงเหล็ก ขนาด 1.5"x1.5" พ่นสีฝุ่น Powder Coating
 - + ปูแผ่นพื้นกันลื่นลายตีนไก่ อลูมิเนียม ยางกันกระแทก 4 มุม
 - + เบาะที่นั่งหุ้มหนัง ลักษณะนั่งขับ (พิเศษแบบถอดได้)
 - + ระบบบังคับเลี้ยวแบบ คันชักคันส่ง 2 ล้อหน้า
 - + แบตเตอรี่และชุด Control อยู่ใต้โครงรถ ถอดสไลด์ง่ายต่อการดูแล
 - + ล้อยางขนาดเส้นผ่าศูนย์กลาง 13 " ไม่ใช้ยางใน (13 x 5.00 - 6")
 - + ขนาดความกว้างโดยประมาณตัวรถ 80 ซม. ยาว 200 ซม. (**Max 220 ซม**)
 - + มีสวิทช์กุญแจเปิด/ปิด พร้อมหน้าจอบมาตรวัดระดับแบตเตอรี่
 - + มือเบรกซ้าย ระบบน้ำมัน แบบดีสคู่หลัง พร้อม PARKING กันไคล
 - + ระบบไฟหน้า พร้อมสัญญาณเสียงถอยหลัง
 - + พื้นที่วางของใช้งาน 135 ซม x 80 ซม
 - + ไฟหน้าคู่ ขวา-ซ้าย ไฟท้าย แตร มีสัญญาณถอยหลัง
- ความสูงจากพื้น - กึ่งรถ 39 ซม.
- + ขึ้นทางชัน 30 องศา สามารถปรับเป็น Gear Low ได้หากต้องการแรงบิดที่สูงขึ้น



Option : ไฟหน้า ไฟเลี้ยว ไฟเบรก ไฟถอย / ช่วงล่างแบบพิเศษ คานหน้าแบบกระดก รองรับใช้งาน พื้น เอียง เบิน / ชุดเพลลาใหญ่รองรับงานหนัก > **300กก**

หน้าจอแสดงผลและสวิตช์ใช้งานต่างๆ



กุญแจสวิตช์

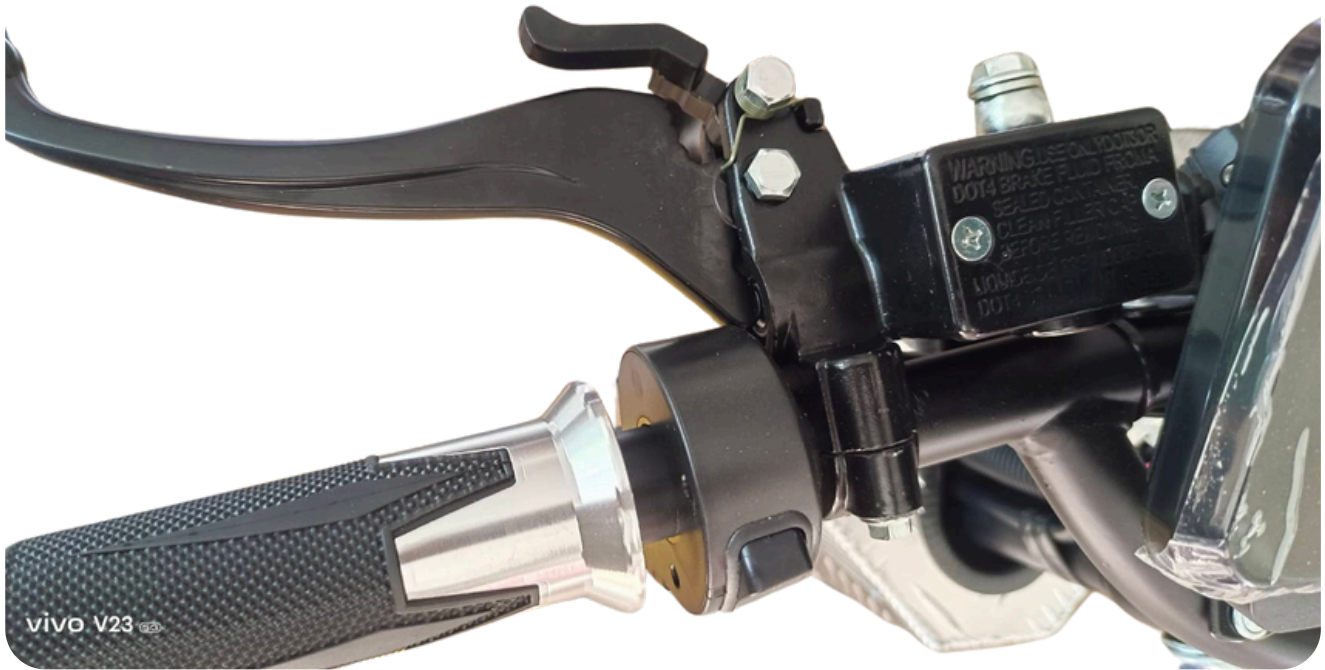


สวิตช์ไฟหน้า

สวิตช์ไฟเลี้ยว

สวิตช์แตร

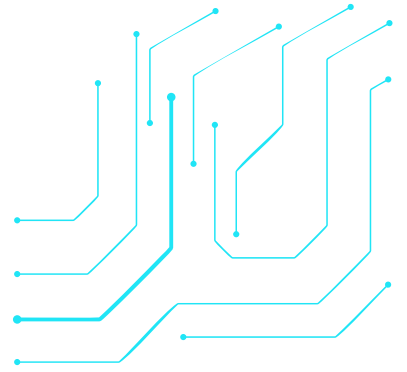
มือเบรก และ Parking Lock



มือปิดคันเร่ง

สวิทช์เดินหน้าถอยหลัง

กล่องแบตเตอรี่และระบบควบคุม



รถบรรทุกตู้คอลโทรลและแบตเตอรี่อยู่ด้านข้างสามารถเลื่อนสไลด์ออกมาได้



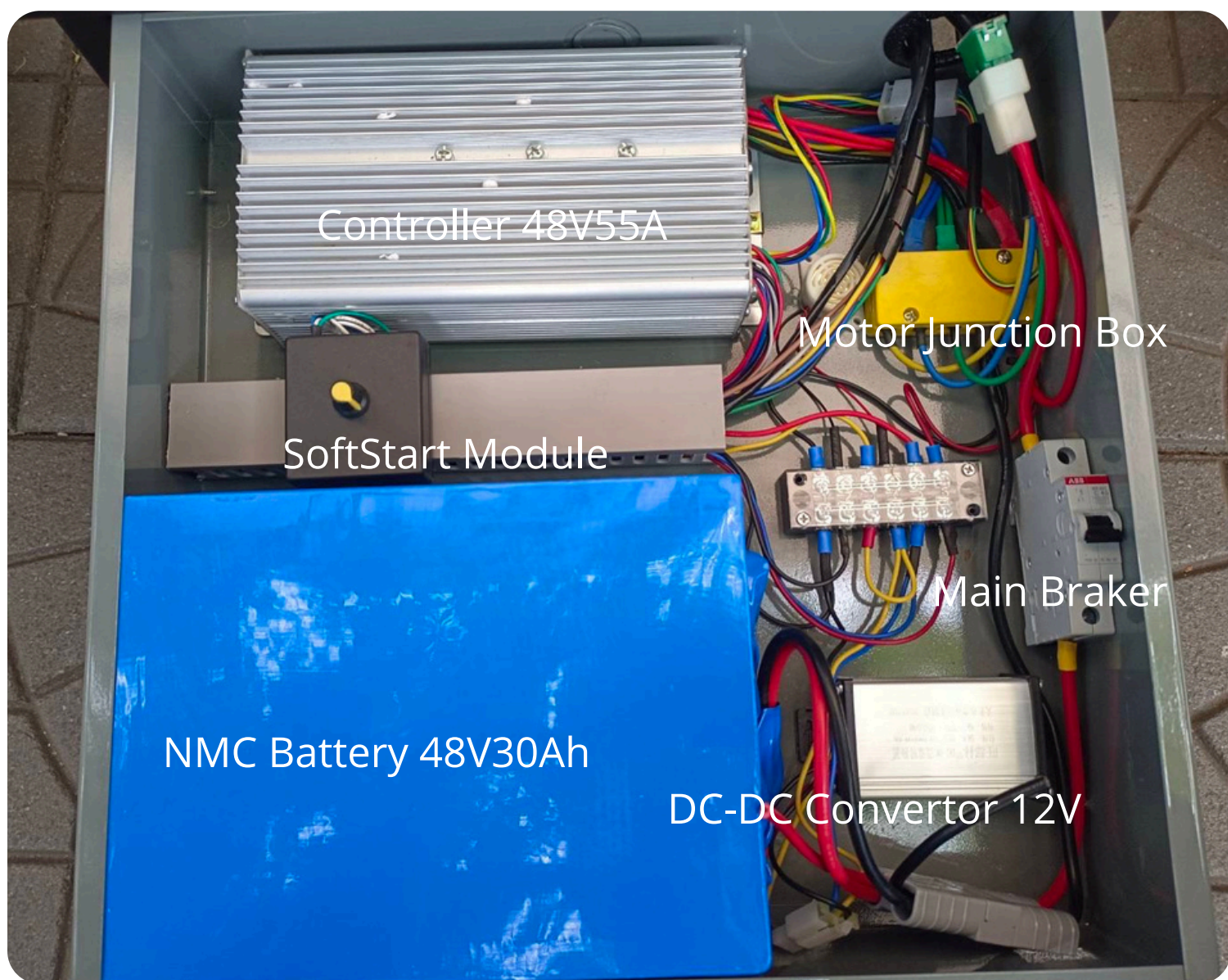
ควรชาร์จแบตเตอรี่ทันที ที่แรงดันแบตเตอรี่เหลือ 25% ไม่ควรใช้งานรถไฟฟ้า หากแบตเตอรี่ **ต่ำกว่า 25%** เนื่องจากแบตเตอรี่จะตัดการทำงานได้

รถหัวลากตู้คอลโทรลและแบตเตอรี่จะอยู่ด้านฝาท้าย



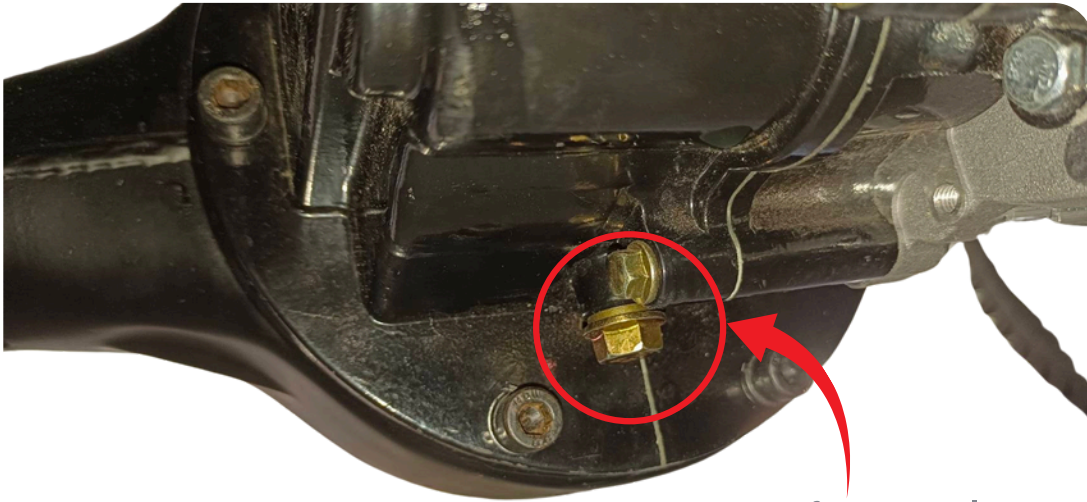


เครื่องชาร์จขนาด 5A ใช้เวลาในการ
ชาร์จ 5-6 ชม ระบบตัดชาร์จอัตโนมัติ
ขณะชาร์จไฟสถานะจะเป็นสีแดง ถ้าเต็ม
แล้วจะเป็นสีเขียว



หากต้องการให้รถออกตัวนุ่มนวล สามารถปรับวอลุ่ม Soft Start ได้ตาม
ต้องการหมุน ตามเข็มนาฬิกาจะออกตัวช้านุ่มนวล หมุนทวนเข็มนาฬิกาจะออกตัวเร็ว

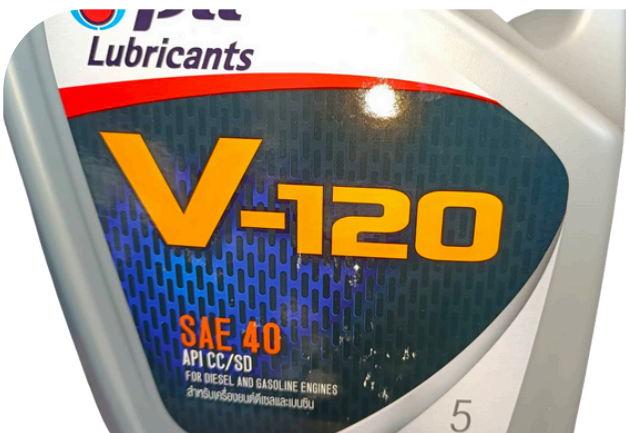
การเปลี่ยนถ่ายน้ำมันเฟืองท้าย ควรเปลี่ยนถ่ายทุกๆ 6 เดือน



จุดถ่ายน้ำมันเครื่อง

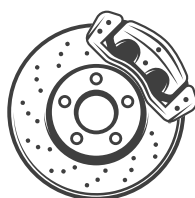


จุดเติมน้ำมันเครื่อง

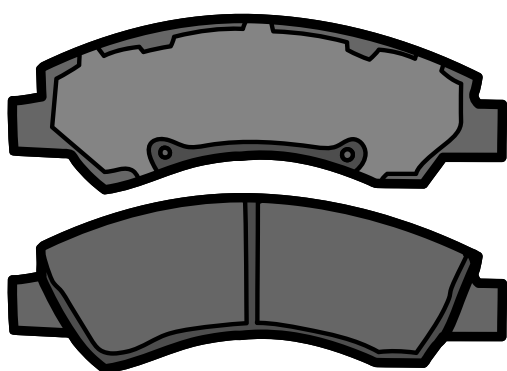


น้ำมันเครื่องเกรด SAE-40
เติม 200-300cc

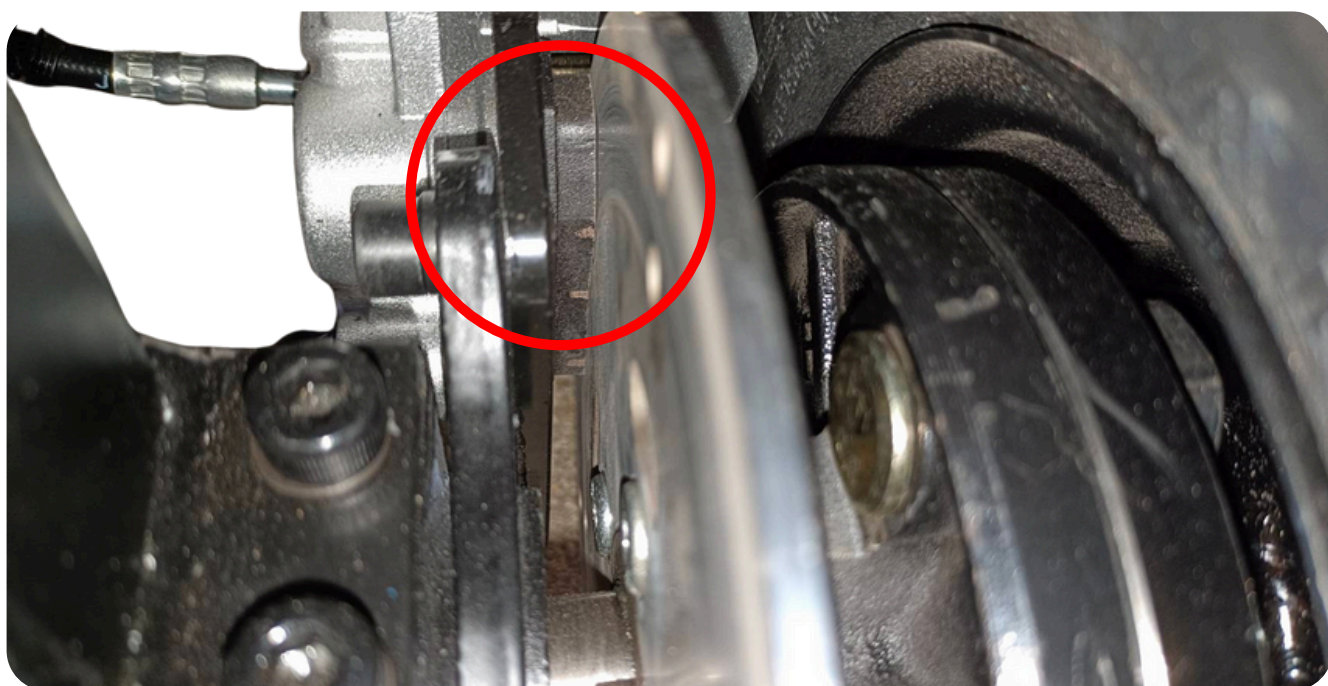
ผ้าเบรคและการดูแล



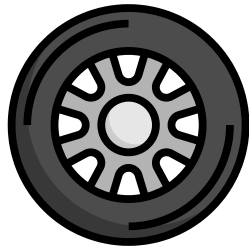
ตรวจสอบเช็คผ้าเบรคทุกๆ 6 เดือน หากหมดหรือบางควร
เปลี่ยนใหม่ผ้าเบรคจะอยู่ที่ล้อหลัง ทั้งขวา และ ซ้าย



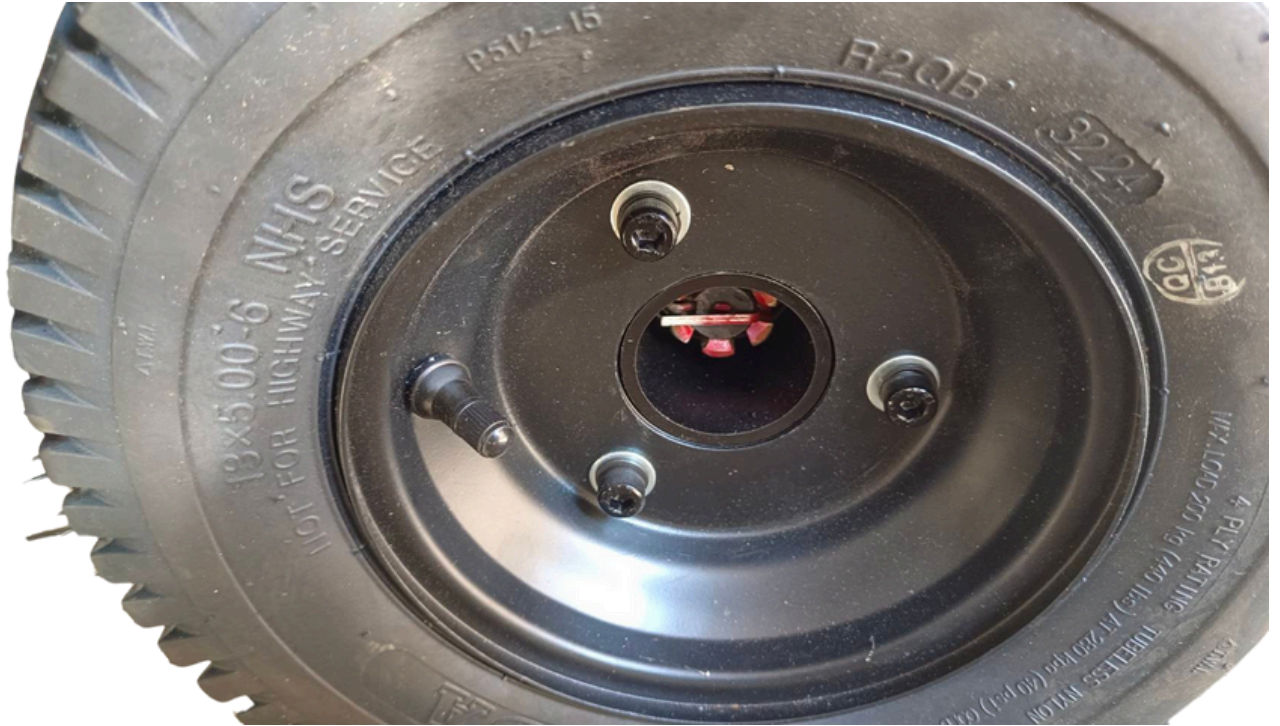
สภาพผ้าเบรคที่ปกติ



ล้อและยาง



เช็คลมยางทุกๆ 3 เดือน



ตรวจสอบการคลายตัวของน็อตล้อและเพลลา ทั้งล้อหน้าและ หลัง
ทุกๆ 6 เดือนหากพบการคลายตัวขั้นให้แน่น

